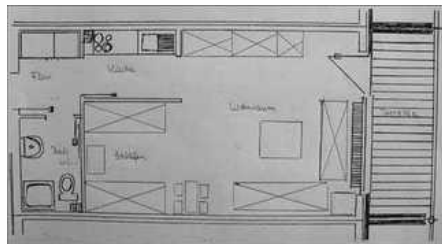


Berliner Ring 25, Whg.7

Ferienwohnung

Wyk auf Föhr



Beschreibung

Diese kleine Erdgeschosswohnung mit Terrasse liegt im Berliner Ring. Von dort aus können Sie fußläufig in ca. 15. Minuten in die Innenstadt spazieren. Das Einraum-Appartement hat eine Schlafnische mit Doppelbett und eine gemütliche Sitzecke. Im Durchgang zum Duschbad befindet sich die Küchenzeile. Die Terrasse ist mit Balkonmöbeln ausgestattet. In der Nähe, ca. 700 Meter entfernt, befindet sich ein Bäcker.

Berliner Ring 25, Whg.7





gemütliches Einraumapartment im Erdgeschoß

Die Unterkunft befindet sich im EG.

Raumaufteilung: 1 komb. Wohn-/Schlafraum, 1 Küchenzeile, 1 Badezimmer mit Dusche.

Merkmale:

Auszeichnung: Hunde erlaubt, Nichtraucher.

Außenbereich: Parkplatz, Terrasse, Terrassenmöbel.

Küche / Haushalt: Backofen, Filterkaffeemaschine, Geschirrspüler.

Service: Bettwäsche/Handtücher.

Unterhaltung / Kommunik.: DVD-Player, Radio, Satelliten-TV, WLAN-Zugang.

Ausstattung Zimmer

Größe: 40 qm

Belegung max.: 2

WLAN: ja

Nichtraucher: ja

Spülmaschine: ja

Terrasse: ja

Hinweise zu Haustieren

Haustiere sind nur nach Absprache gestattet, bitte sprechn Sie uns an.

Allgemein: ebenerdig, Einzelbett, Nichtraucher, Terrasse, Wohn/Schlafraum komb.

Außenanlage: Parkplatz

Küche: Backofen, Spülmaschine

Sanitär: Dusche/WC

Service: Bettwäsche, Handtücher

Technik: DVD-Player, WLAN, Kabel/Sat

So haben Gäste nach ihrem Aufenthalt bewertet

5 von max. 6 Punkten bei 9 Bewertungen insgesamt

Punkte	1	2	3	4	5	6
Ausstattung Zimmer/Fewo	●	●	●	●	●	
Sauberkeit	●	●	●	●	●	
Service & Freundlichkeit	●	●	●	●	●	
Lage der Unterkunft (wie beschrieben)	●	●	●	●	●	
Beschreibung entsprach der Unterkunft	●	●	●	●	●	●
Preis-Leistung	●	●	●	●	●	
Empfehlenswert	●	●	●	●	●	

Allgemeine Lageinformationen

Ihre Unterkunft befindet sich auf der Insel Föhr - mitten im Nationalpark Schleswig-Holsteinisches Wattenmeer!

Entfernungen

Bäcker: 700 m	Geldautomaten/Bank: 1 km	Golfplatz: 2.8 km	Restaurant: 900 m
Schwimm-/Spaßbad: 1.5 km	Strand: 1.2 km	Supermarkt: 1 km	Tourist-Information: 650 m
Zentrum: 1.5 km			

Objekt ID: 116577