

# Haus Flora, Osterstr. 1, Whg.12

Ferienwohnung

Wyk auf Föhr



## Beschreibung

Diese schöne 60m<sup>2</sup> große Wohnung bietet Platz für z.B. zwei Erwachsene und zwei Kinder.

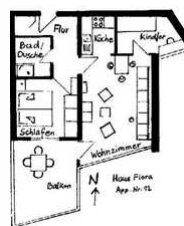
In der Wohnung befinden sich ein Wohnzimmer, zwei Schlafzimmer, eine Küchenzeile und ein Duschbad. Die Küche ist mit einem Backofen, einer Mikrowelle und einem Geschirrspüler ausgestattet. In dem einen Schlafzimmer befindet sich ein Doppelbett, im Zweiten steht ein Hochbett zur Verfügung.

Schöne Abendstunden können Sie auf dem Südbalkon mit eingeschränktem Meerblick genießen.

Die Wohnung befindet sich im zweiten Stock und ist u.a. durch einen Fahrstuhl zu erreichen.

Einen Bäcker, einen Metzger sowie einen Kaufmann finden Sie in 100m Entfernung .

## Haus Flora, Osterstr. 1, Whg.12



Die Unterkunft befindet sich im 2.OG.

Raumaufteilung: 1 Schlafrum, 1 Wohnküche, 1 Badezimmer mit Dusche, 1 Schlafrum (Kinder).

Merkmale:

Auszeichnung: Haustiere nicht gestattet, Nichtraucher.

Außenbereich: Balkon, Balkonmöbel, Parkplatz.

Kinder: Kinderhochstuhl, Kleinkinderbett.

Küche / Haushalt: Backofen, Filterkaffeemaschine, Geschirrspüler, Mikrowelle.

Service: Bettwäsche/Handtücher.

Unterhaltung / Kommunik.: CD-Player, Flachbild-TV, Satelliten-TV.

## Ausstattung Zimmer

Größe: 60 qm

Belegung max.: 4

Anzahl Schlafzimmer: 2

Nichtraucher: ja

Spülmaschine: ja

Backofen: ja

### Hinweise zu Haustieren

Haustiere nicht erlaubt

**Allgemein:** Balkon, Doppelbett, Etagenbett, Fahrstuhl/Aufzug, Hochstuhl, Nichtraucher, Nichtraucherhaus, Reise-/Kinderbett

**Außenanlage:** Parkplatz

**Küche:** Backofen, Mikrowelle, Spülmaschine

**Sanitär:** Dusche/WC

**Service:** Bettwäsche, Handtücher, Tiere nicht erlaubt

**Technik:** CD-Player, Kabel/Sat, TV - Flachbild

## So haben Gäste nach ihrem Aufenthalt bewertet

6 von max. 6 Punkten bei 5 Bewertungen insgesamt

Punkte	1	2	3	4	5	6
Ausstattung Zimmer/Fewo	●	●	●	●	●	●
Sauberkeit	●	●	●	●	●	●
Service & Freundlichkeit	●	●	●	●	●	●
Lage der Unterkunft (wie beschrieben)	●	●	●	●	●	●
Beschreibung entsprach der Unterkunft	●	●	●	●	●	●
Preis-Leistung	●	●	●	●	●	●
Empfehlenswert	●	●	●	●	●	●

# Allgemeine Lageinformationen

---

Ihre Unterkunft befindet sich auf der Insel Föhr - mitten im Nationalpark Schleswig-Holsteinisches Wattenmeer!

## Entfernungen

---

Bäcker: 130 m

Golfplatz: 2.4 km

Restaurant: 170 m

Strand: 100 m

Supermarkt: 40 m

Tourist-Information: 1.5 km

Zentrum: 1.5 km

Objekt ID: 116596