

# Berliner Ring 32 OG

Ferienwohnung

Wyk auf Föhr

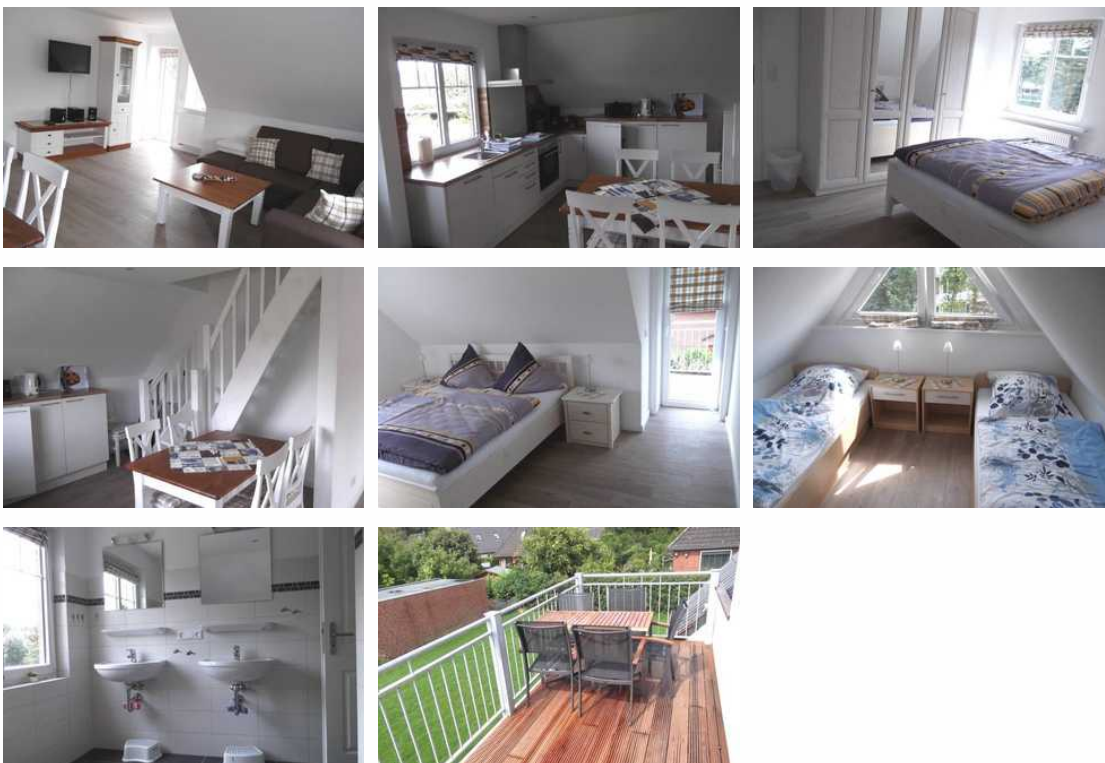


## Beschreibung

Das ruhig gelegene Haus im Berliner Ring hat einen schönen großen Balkon und erstreckt sich über zwei Etagen. In der ersten Etage befinden sich das Elternschlafzimmer, die Wohnküche und das Duschbad. Im Dachgeschoss sind zwei Schlafzimmer mit einem Gäste - WC.

Waschmaschine und Trockner stehen gegen eine Gebühr zur Verfügung. Ein Auotstellplatz ist vorhanden und die Fahrräder können in der Garage abgestellt werden.

## Berliner Ring 32 OG



die geschmackvoll eingerichtete Obergeschoß mit großem Balkon bietet Platz für eine fünf köpfige Familie.

Die Unterkunft verteilt sich über 1.OG und 2.OG.

Raumaufteilung: 1 Schlafräum, 1 Wohnküche, 1 Badezimmer mit Dusche, 1 zusätzliches WC, 2 Schlafräume (Kinder).

Merkmale:

Auszeichnung: Haustiere nicht gestattet, Nichtraucher.

Außenbereich: Balkon, Balkonmöbel, Parkplatz.

Kinder: Kinderhochstuhl, Kleinkinderbett.

Küche / Haushalt: Backofen, Filterkaffeemaschine, Geschirrspüler, Mikrowelle.

Service: Bettwäsche/Handtücher.

Unterhaltung / Kommunik.: DVD-Player, Flachbild-TV, Radio, Satelliten-TV, WLAN-Zugang.

## Ausstattung Zimmer

Größe: 70 qm

Belegung max.: 5

Anzahl Schlafzimmer: 3

WLAN: ja

Nichtraucher: ja

Spülmaschine: ja

### Hinweise zu Haustieren

Haustiere nicht erlaubt

**Allgemein:** Balkon, Doppelbett, Einzelbett, Hochstuhl, Nichtraucher, Reise-/Kinderbett

**Außenanlage:** Fahrradunterstellmöglichkeit, Parkplatz

**Küche:** Backofen, Mikrowelle, Spülmaschine

**Sanitär:** Dusche/WC, Gäste-WC

**Service:** Bettwäsche, Handtücher, Tiere nicht erlaubt

**Technik:** DVD-Player, WLAN, Kabel/Sat, TV - Flachbild

## So haben Gäste nach ihrem Aufenthalt bewertet

6 von max. 6 Punkten bei 1 Bewertung

Punkte	1	2	3	4	5	6
Ausstattung Zimmer/Fewo	●	●	●	●	●	●
Sauberkeit	●	●	●	●	●	●
Service & Freundlichkeit	●	●	●	●	●	●
Lage der Unterkunft (wie beschrieben)	●	●	●	●	●	●
Beschreibung entsprach der Unterkunft	●	●	●	●	●	●

Punkte	1	2	3	4	5	6
Preis-Leistung	●	●	●	●	●	●
Empfehlenswert	●	●	●	●	●	●

## Allgemeine Lageinformationen

Ihre Unterkunft befindet sich auf der Insel Föhr - mitten im Nationalpark Schleswig-Holsteinisches Wattenmeer!

## Entfernungen

Bäcker: 700 m

Golfplatz: 2.8 km

Restaurant: 900 m

Strand: 1.2 km

Supermarkt: 1 km

Tourist-Information: 650 m

Zentrum: 1.5 km

Objekt ID: 116599