

Große Str. 2 "Möwe", Whg.29

Ferienwohnung

Wyk auf Föhr



Beschreibung

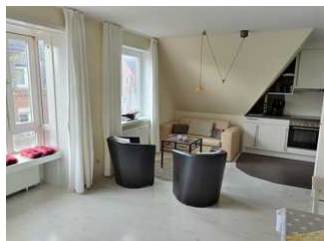
Diese schöne 50m² große Ferienwohnung liegt in unmittelbarer Strandnähe mit seitlichen Meerblick .

Die Wohnung befindet sich im zweiten Obergeschoss einer Apartementanlage.

Ein großzügiges Wohnzimmer mit Essecke und Küchenzeile, ein Schlafzimmer mit Doppelbett und ein modernes Duschbad bieten ausreichend Platz für 2-3 Personen. Sat-TV, Radio, Backofen, Cerankochfeld, Toaster, Wasserkocher und Kaffeemaschine sind vorhanden.

Die Lage ist einmalig, der Strand und die Kurpromenade sind direkt vor Ihrer Tür.

Große Str. 2 "Möwe", Whg.29



Die Unterkunft befindet sich im 2.OG.

Raumaufteilung: 1 Schlafrum, 1 Wohnraum, 1 Küchenzeile, 1 Badezimmer mit Dusche.

Betten: 1 Doppelbett, 1 Couchliege.

Merkmale:

Auszeichnung: Haustiere nicht gestattet, Nichtraucher.

Küche / Haushalt: Backofen, Filterkaffeemaschine.

Service: Bettwäsche/Handtücher.

Unterhaltung / Kommunik.: Flachbild-TV, Satelliten-TV, W-LAN

Ausstattung Zimmer

Größe: 50 qm

Belegung max.: 3

Anzahl Schlafzimmer: 1

WLAN: ja

Nichtraucher: ja

Backofen: ja

Hinweise zu Haustieren

Haustiere nicht erlaubt

Allgemein: Doppelbett, Nichtraucher, Nichtraucherhaus, Schlafsofa

Küche: Backofen

Sanitär: Dusche/WC

Service: Bettwäsche, Handtücher, Tiere nicht erlaubt

Technik: WLAN, Kabel/Sat, TV - Flachbild

So haben Gäste nach ihrem Aufenthalt bewertet

5 von max. 6 Punkten bei 13 Bewertungen insgesamt

Punkte	1	2	3	4	5	6
Ausstattung Zimmer/Fewo	●	●	●	●	●	
Sauberkeit	●	●	●	●	●	
Service & Freundlichkeit	●	●	●	●	●	
Lage der Unterkunft (wie beschrieben)	●	●	●	●	●	
Beschreibung entsprach der Unterkunft	●	●	●	●	●	
Preis-Leistung	●	●	●	●	●	

Punkte	1	2	3	4	5	6
Empfehlenswert	●	●	●	●	●	

Allgemeine Lageinformationen

Ihre Unterkunft befindet sich auf der Insel Föhr - mitten im Nationalpark Schleswig-Holsteinisches Wattenmeer!

Entfernungen

Bäcker: 200 m

Golfplatz: 4.1 km

Restaurant: 50 m

Strand: 50 m

Supermarkt: 50 m

Tourist-Information: 300 m

Objekt ID: 116605