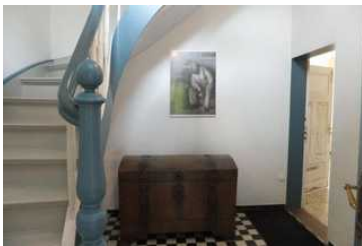


Alte Schule Goting, Lehrerwohnung

Ferienwohnung - Reetdachhaus

Goting



Beschreibung

Dieses wunderschöne Reetdachhaus mit vier Ferienwohnungen für 2 bis 5 Personen liegt auf einem parkartigem Grundstück (5000 m²) in Nieblum-Goting

In freier Landschaft am westlichen Ortsrand von Nieblum-Goting gelegen, finden Sie die charaktervolle „Alte Schule“. In diesem herrlichen, gepflegten Reetdach-Anwesen, das früher tatsächlich eine Schule war, können Sie heutzutage Urlaub machen.

Die 100m² große Wohnung befindet sich im Obergeschoss des Hauses und bietet Platz für fünf Personen. Sie umfasst drei Schlafzimmer, ein Wohnzimmer, eine Küche und ein Duschbad.

Der großzügige Garten steht Ihnen zur Mitbenutzung zur Verfügung.

Alte Schule Goting, Lehrerwohnung





sehr geschmackvoll, mit Liebe zum Detail eingerichtete Obergeschoßwohnung

Die Unterkunft befindet sich im 1.OG.

Raumaufteilung: 3 Schlafräume, 1 Wohnraum, 1 separate Küche, 1 Badezimmer mit Dusche.

Merkmale:

Auszeichnung: Haustiere nicht gestattet, Nichtraucher.

Außenbereich: Parkplatz.

Kinder: Kinderhochstuhl, Kleinkinderbett.

Küche / Haushalt: Filterkaffeemaschine, Gefrierfach, Geschirrspüler, Kombimikrowelle/Backofen, Toaster, Handrührgerät

Bad: Fön

Service: Bettwäsche/Handtücher.

Unterhaltung / Kommunik.: Flachbild-TV, Satelliten-TV, WLAN-Zugang.

Ausstattung Zimmer

Größe: 100 qm

Belegung max.: 5

Anzahl Schlafzimmer: 3

WLAN: ja

Nichtraucher: ja

Waschmaschine: ja

Hinweise zu Haustieren

Haustiere nicht erlaubt

Allgemein: Doppelbett, Einzelbett, Hochstuhl, Nichtraucher, Nichtraucherhaus, Reise-/Kinderbett

Außenanlage: Garten zur Nutzung, Parkplatz

Essen & Trinken: Grillmöglichkeit

Küche: Gefriermöglichkeit, Mikrowelle, separate Küche, Spülmaschine

Sanitär: Dusche/WC, Haartrockner

Service: Bettwäsche, Handtücher, Tiere nicht erlaubt, Waschmaschine

Technik: WLAN, Kabel/Sat, TV - Flachbild

So haben Gäste nach ihrem Aufenthalt bewertet

5 von max. 6 Punkten bei 2 Bewertungen insgesamt

Punkte	1	2	3	4	5	6
Ausstattung Zimmer/Fewo	●	●	●	●	●	●
Sauberkeit	●	●	●	●	●	●
Service & Freundlichkeit	●	●	●	●	●	●
Lage der Unterkunft (wie beschrieben)	●	●	●	●	●	●
Beschreibung entsprach der Unterkunft	●	●	●	●	●	●
Preis-Leistung	●	●	●	●	●	
Empfehlenswert	●	●	●	●	●	●

Allgemeine Lageinformationen

Ihre Unterkunft befindet sich auf der Insel Föhr - mitten im Nationalpark Schleswig-Holsteinisches Wattenmeer!

Entfernungen

Bäcker: 1.2 km

Golfplatz: 4 km

Restaurant: 1.3 km

Strand: 1.3 km

Supermarkt: 1.4 km

Tourist-Information: 1.6 km

Objekt ID: 116648