

# Alte Schule Goting, Südklasse

Ferienwohnung - Reetdachhaus

Goting



## Beschreibung

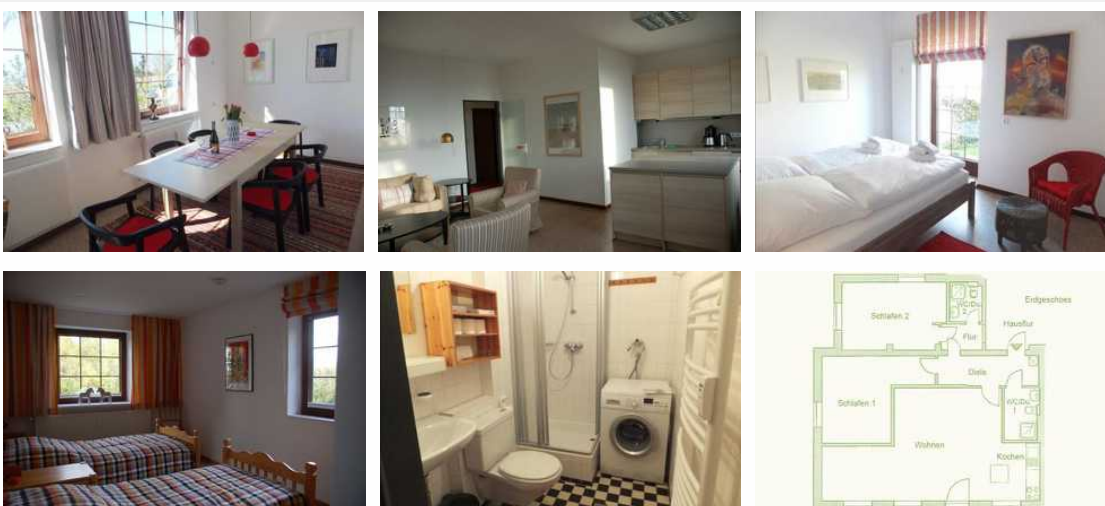
Dieses wunderschöne Reetdachhaus mit vier Ferienwohnungen für 2 bis 5 Personen liegt auf einem parkartigem Grundstück (5000 m<sup>2</sup>) in Nieblum-Goting.

In freier Landschaft am westlichen Ortsrand von Nieblum-Goting gelegen, finden Sie die charaktervolle „Alte Schule“. In diesem herrlichen, gepflegten Reetdach-Anwesen, das früher tatsächlich eine Schule war, können Sie heutzutage Urlaub machen.

Diese 85m<sup>2</sup> große Wohnung im Erdgeschoss bietet Platz für vier Personen. Sie verfügt über zwei Schlafzimmer, zwei Duschbäder und ein großes Wohnzimmer mit integrierter Küche. Die Küche ist mit Mikrowelle, Backofen und Geschirrspüler ausgestattet.

Der großzügige Garten steht Ihnen zur Mitbenutzung zur Verfügung.

## Alte Schule Goting, Südklasse





---

helle, geschmackvoll eingerichtete Erdgeschoßwohnung

Die Unterkunft befindet sich im EG.

Raumaufteilung: 2 Schlafräume, 1 Wohnküche, 2 Badezimmer mit Dusche.

Merkmale:

Auszeichnung: Haustiere auf Anfrage gestattet (mit Zusatzkosten verbunden), Nichtraucher.

Außenbereich: Parkplatz, Terrasse, Terrassenmöbel.

Kinder: Kinderhochstuhl, Kleinkinderbett.

Küche / Haushalt: Gefrierschrank, Geschirrspüler, Kombimikrowelle / Backofen, Waschmaschine, Toaster, Handrührgerät

Bad: Fön

Service: Bettwäsche/Handtücher.

Unterhaltung / Kommunik.: Flachbild-TV, Satelliten-TV, WLAN-Zugang.

## Ausstattung Zimmer

---

Größe: 85 qm

Belegung max.: 4

Anzahl Schlafzimmer: 2

WLAN: ja

Nichtraucher: ja

Spülmaschine: ja

### Hinweise zu Haustieren

Haustiere sind nur nach Absprache erlaubt, bitte sprechen Sie uns an.

---

**Allgemein:** Doppelbett, ebenerdig, Einzelbett, Hochstuhl, Nichtraucher, Nichtraucherhaus, radfreundlich, Reise-/Kinderbett, Terrasse

---

**Außenanlage:** Garten zur Nutzung, Parkplatz

---

**Essen & Trinken:** Grillmöglichkeit

---

**Küche:** Backofen, Gefriermöglichkeit, Mikrowelle, Spülmaschine

---

**Sanitär:** Dusche/WC, Haartrockner, zusätzliches Bad

---

**Service:** Bettwäsche, Handtücher

---

**Technik:** WLAN, Kabel/Sat, TV - Flachbild

---

## Allgemeine Lageinformationen

---

Ihre Unterkunft befindet sich auf der Insel Föhr - mitten im Nationalpark Schleswig-Holsteinisches Wattenmeer!

## Entfernungen

---

Bäcker: 1.2 km

Golfplatz: 4 km

Restaurant: 1.3 km

Strand: 1.3 km

Supermarkt: 1.4 km

Tourist-Information: 1.6 km

Objekt ID: 116649