

Grünstreifen 10a, Wohnung Paulsen

Ferienwohnung

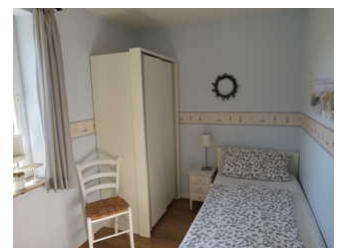
Wyk auf Föhr



Beschreibung

Diese moderne 69m² große Ferienwohnung liegt in der Nähe vom Südstrand und verfügt über Schwimmbad und Sauna im Haus. Im Erdgeschoss befindet sich das Wohnzimmer mit Küchenzeile und direktem Zugang zur Terrasse. Weiterhin finden Sie dort ein Gäste-WC, ein Schlafzimmer mit einem Doppelbett und ein Schlafzimmer mit einem Einzelbett. Im Untergeschoss befindet sich ein weiteres Schlafzimmer mit zwei Einzelbetten und ein Duschbad mit WC. Waschmaschine und Trockner stehen gegen Gebühr im Gemeinschaftskeller zur Verfügung.

Grünstreifen 10a, Wohnung Paulsen





Die Unterkunft verteilt sich über UG und EG.

Raumaufteilung: 3 Schlafräume, 1 Wohnküche, 1 Badezimmer mit Dusche, 1 zusätzliches WC.

Merkmale:

Auszeichnung: Haustiere nicht gestattet, Nichtraucher.

Außenbereich: Parkplatz, Terrasse, Terrassenmöbel.

Kinder: Kinderhochstuhl, Kleinkinderbett.

Küche / Haushalt: Backofen, Kaffeevollautomat, Mikrowelle.

Service: Bettwäsche/Handtücher.

Unterhaltung / Kommunik.: Radio, Satelliten-TV, WLAN-Anschluss für Internetzugang.

Ausstattung Zimmer

Größe: 69 qm

Belegung max.: 5

Anzahl Schlafzimmer: 3

WLAN: ja

Nichtraucher: ja

Terrasse: ja

Hinweise zu Haustieren

Haustiere nicht erlaubt

Allgemein: Doppelbett, Einzelbett, Hochstuhl, Nichtraucher, Nichtraucherhaus, Pool beheizt, Reise-/Kinderbett, Sauna, Terrasse

Außenanlage: Parkplatz, Pool beheizt

Küche: Backofen, Mikrowelle

Sanitär: Dusche/WC, Gäste-WC

Service: Bettwäsche, Handtücher, Tiere nicht erlaubt

Technik: WLAN, Kabel/Sat

So haben Gäste nach ihrem Aufenthalt bewertet

5 von max. 6 Punkten bei 6 Bewertungen insgesamt

Punkte	1	2	3	4	5	6
Ausstattung Zimmer/Fewo	●	●	●	●	●	
Sauberkeit	●	●	●	●	●	
Service & Freundlichkeit	●	●	●	●	●	
Lage der Unterkunft (wie beschrieben)	●	●	●	●	●	●
Beschreibung entsprach der Unterkunft	●	●	●	●	●	
Preis-Leistung	●	●	●	●	●	
Empfehlenswert	●	●	●	●	●	

Allgemeine Lageinformationen

Ihre Unterkunft befindet sich auf der Insel Föhr - mitten im Nationalpark Schleswig-Holsteinisches Wattenmeer!

Entfernungen

Bäcker: 350 m

Golfplatz: 2.6 km

Restaurant: 300 m

Strand: 600 m

Supermarkt: 450 m

Tourist-Information: 900 m

Zentrum: 1 km

Objekt ID: 116653