

Haus Anna Elene, Drunkenmannstieg 9 OG

Ferienwohnung

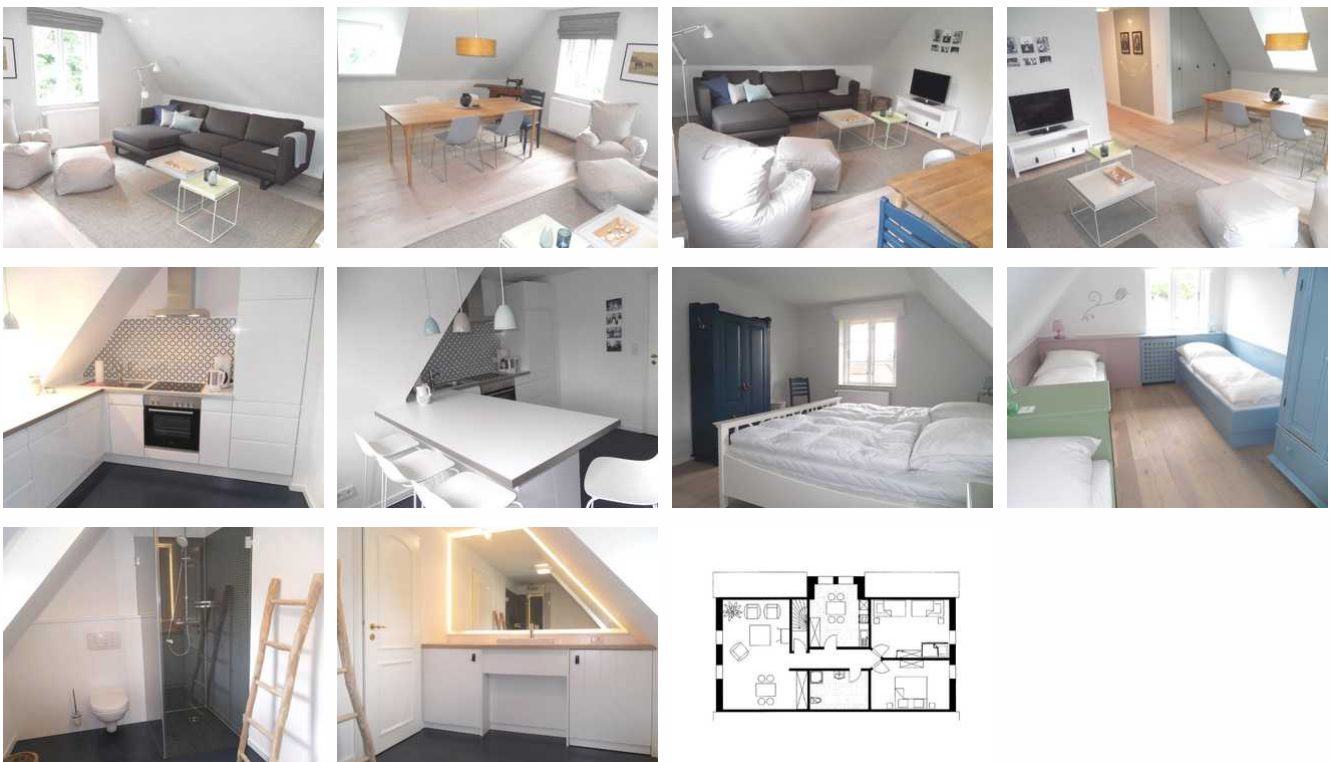
Nieblum



Beschreibung

Hier im schönen Kapitänsdorf Nieblum wohnen Sie in einem Reetdachhaus. Der ca. 3000 qm große Garten kann von beiden Wohnungen genutzt werden. Die Obergeschosswohnung hat eine eigene Terrasse mit Strandkorb. Diese modern und hell ausgestattete Wohnung bietet mit zwei Schlafzimmern Platz für 5 Personen. Das großzügige Wohnzimmer und die separate Küche lädt zum Verweilen und Entspannen ein. Zur Wohnung gehört eine Waschmaschine mit integriertem Trockner, für den PKW steht ein Stellplatz bereit. Die Wohnung liegt ruhig und man erreicht fußläufig in ca. 3 Minuten Bäcker, Cafes, Restaurationen und ein Kaufmann.

Haus Anna Lena, Drunkenmannstieg 9 OG



hell, modern und freundlich eingerichtete Obergeschößwohnung

Die Unterkunft verteilt sich über EG und 1.OG.

Raumaufteilung: 2 Schlafräume, 1 Wohnraum, 1 separate Küche, 1 Badezimmer mit Dusche.

Merkmale:

Auszeichnung: Haustiere nicht gestattet, Kinderfreundlich, Nichtraucher.

Außenbereich: Parkplatz, Strandkorb auf Terrasse, Terrasse, Terrassenmöbel.

Kinder: Kinderhochstuhl, Kleinkinderbett.

Küche / Haushalt: Backofen, Filterkaffeemaschine, Geschirrspüler, Wäschetrockner, Waschmaschine.

Service: Bettwäsche/Handtücher.

Unterhaltung / Kommunik.: Flachbild-TV, Satelliten-TV, WLAN-Zugang.

Ausstattung Zimmer

Größe: 78 qm

Belegung max.: 5

Anzahl Schlafzimmer: 2

WLAN: ja

Nichtraucher: ja

Spülmaschine: ja

Hinweise zu Haustieren

Haustiere nicht erlaubt

Allgemein: Doppelbett, Einzelbett, Hochstuhl, Nichtraucher, Nichtraucherhaus, Reise-/Kinderbett, Strandkorb (persönlich), Terrasse

Außenanlage: Garten zur Nutzung, Parkplatz, Strandkorb

Küche: Backofen, separate Küche, Spülmaschine

Sanitär: Dusche/WC

Service: Bettwäsche, Handtücher, Tiere nicht erlaubt

Technik: WLAN, Kabel/Sat, TV - Flachbild

So haben Gäste nach ihrem Aufenthalt bewertet

6 von max. 6 Punkten bei 2 Bewertungen insgesamt

Punkte	1	2	3	4	5	6
Ausstattung Zimmer/Fewo	●	●	●	●	●	●
Sauberkeit	●	●	●	●	●	●
Service & Freundlichkeit	●	●	●	●	●	●
Lage der Unterkunft (wie beschrieben)	●	●	●	●	●	●

Punkte	1	2	3	4	5	6
Beschreibung entsprach der Unterkunft	●	●	●	●	●	●
Preis-Leistung	●	●	●	●	●	●
Empfehlenswert	●	●	●	●	●	●

Allgemeine Lageinformationen

Ihre Unterkunft befindet sich auf der Insel Föhr - mitten im Nationalpark Schleswig-Holsteinisches Wattenmeer!

Entfernungen

Bäcker: 400 m

Golfplatz: 2.5 km

Restaurant: 350 m

Strand: 1.6 km

Supermarkt: 400 m

Tourist-Information: 400 m

Zentrum: 350 m

Objekt ID: 116654