

Haus Anna Elene ,Drunkenmannstieg 9 EG

Ferienwohnung - Reetdachhaus

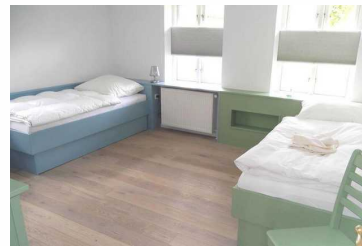
Nieblum



Beschreibung

Diese großzügige, modern und hell eingerichtete Erdgeschosswohnung unter Reet liegt im schönen Kapitänsdorf Nieblum. Die Südterrasse ist vom Wohnzimmer aus direkt erreichbar und der ca. 3000 qm große Garten kann von beiden Wohnungen genutzt werden. Das großzügige Wohnzimmer mit integrierter Küche bietet Platz für die ganze Familie. Die zwei Schlafzimmer sind für 5 Personen ausgerichtet. Im Duschbad steht eine Waschmaschine mit Trockner zur Verfügung. In drei Gehminuten erreichen Sie gemütlich Bäcker, Restaurationen, Cafes und einen Kaufmann.

Haus Anna Lena ,Drunkenmannstieg 9 EG





die großzügig und hell eingerichtete Erdgeschoßwohnung bietet genug Platz für 5 Personen.

Die Unterkunft befindet sich im EG.

Raumaufteilung: 2 Schlafräume, 1 Diele/Vorraum, 1 Wohnküche, 1 Badezimmer mit Dusche, 1 zusätzliches WC.

Betten: 2 Einzelbetten, 1 Doppelbett, 1 weiterer Schlafplatz.

Merkmale:

Auszeichnung: Haustiere nicht gestattet, Kinderfreundlich, Nichtraucher.

Außenbereich: Garten, Parkplatz, Strandkorb auf Terrasse, Terrasse, Terrassenmöbel.

Kinder: Kinderhochstuhl, Kleinkinderbett.

Komfort / Behaglichkeit: Fußbodenheizung teilweise.

Küche / Haushalt: Backofen, Filterkaffeemaschine, Geschirrspüler, Wäschetrockner, Waschmaschine.

Service: Bettwäsche/Handtücher.

Unterhaltung / Kommunik.: Flachbild-TV zusätzlich, Satelliten-TV, WLAN-Zugang.

Ausstattung Zimmer

Größe: 108 qm

Belegung max.: 5

Anzahl Schlafzimmer: 2

WLAN: ja

Nichtraucher: ja

Spülmaschine: ja

Hinweise zu Haustieren

Haustiere nicht erlaubt

Allgemein: Doppelbett, ebenerdig, Einzelbett, Hochstuhl, Nichtraucher, Nichtraucherhaus, Reise-/Kinderbett, Strandkorb (persönlich), Terrasse

Außenanlage: Garten zur Nutzung, Parkplatz, Strandkorb

Küche: Backofen, Spülmaschine

Sanitär: Dusche/WC, Gäste-WC

Service: Bettwäsche, Handtücher, Tiere nicht erlaubt

Technik: WLAN, Kabel/Sat, TV - Flachbild

So haben Gäste nach ihrem Aufenthalt bewertet

5 von max. 6 Punkten bei 1 Bewertung

Punkte	1	2	3	4	5	6
Ausstattung Zimmer/Fewo	●	●	●	●	●	
Sauberkeit	●	●	●	●	●	●
Service & Freundlichkeit	●	●	●	●	●	
Lage der Unterkunft (wie beschrieben)	●	●	●	●	●	●
Beschreibung entsprach der Unterkunft	●	●	●	●	●	●
Preis-Leistung	●	●	●	●	●	
Empfehlenswert	●	●	●	●	●	

Allgemeine Lageinformationen

Ihre Unterkunft befindet sich auf der Insel Föhr - mitten im Nationalpark Schleswig-Holsteinisches Wattenmeer!

Entfernungen

Bäcker: 400 m

Golfplatz: 2.5 km

Restaurant: 300 m

Strand: 1.6 km

Supermarkt: 400 m

Tourist-Information: 400 m

Zentrum: 300 m