

Rugstieg 6, OG

Ferienwohnung

Wyk auf Föhr

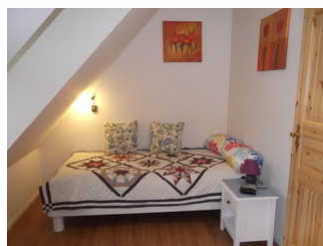


Beschreibung

gemütliche Obergeschoßwohnung für bis zu 3 Personen mit großzügigem Balkon und einem PKW-Stellplatz. Das Zentrum ist in 10 Minuten fußläufig erreichbar. Der Rugstieg endet in einer Sackgasse (daher sehr ruhig gelegen).

Die Aufteilung der Ferienwohnung: 2 Schlafzimmer (das erste mit einem Doppelbett und das zweite mit einem Einzelbett), zwei Bäder, ein Wohnzimmer. Zudem verfügt das Objekt über eine separate Küche, von der Sie einen direkten Zugang zum Balkon haben.

Rugstieg 6, OG



Die gemütliche Obergeschoßwohnung verfügt über folgende Aufteilung:

2 Schlafzimmer - das erste mit einem Doppelbett und das zweite Schlafzimmer mit einem Einzelbett; 2 Bäder; beide Bäder mit Fenster. Ein Wohnzimmer mit TV und Radio, einer separaten Klön- Küche mit dem zweiten Fernseher. Diese ist ausgestattet mit Backofen, Mikrowelle, Geschirrspüler und Kühlschrank mit einem 3 Sterne Kühlfach. Die Waschmaschine steht gegen Gebühr zur Verfügung.

Natürlich gehören zu dem großen Südbalkon Terrassenmöbel, sowie eine große elektrische Markise.

Ausstattung Zimmer

Größe: 70 qm
Belegung max.: 3
Anzahl Schlafzimmer: 2
WLAN: ja
Nichtraucher: ja
Waschmaschine: ja

Hinweise zu Haustieren

Haustiere nicht erlaubt

Allgemein: Balkon, Doppelbett, Einzelbett, Nichtraucher, Nichtraucherhaus

Außenanlage: Parkplatz

Küche: Backofen, Kühlschrank, Mikrowelle, separate Küche, Spülmaschine

Sanitär: Dusche/WC, zusätzliches Bad

Service: Bettwäsche, EC-Karten, Handtücher, Tiere nicht erlaubt, Waschmaschine

Technik: WLAN, TV - Flachbild

So haben Gäste nach ihrem Aufenthalt bewertet

6 von max. 6 Punkten bei 1 Bewertung

Punkte	1	2	3	4	5	6
Ausstattung Zimmer/Fewo	●	●	●	●	●	●
Sauberkeit	●	●	●	●	●	●
Service & Freundlichkeit	●	●	●	●	●	●
Lage der Unterkunft (wie beschrieben)	●	●	●	●	●	●
Beschreibung entsprach der Unterkunft	●	●	●	●	●	●
Preis-Leistung	●	●	●	●	●	●
Empfehlenswert	●	●	●	●	●	●

Allgemeine Lageinformationen

Ihre Unterkunft befindet sich auf der Insel Föhr - mitten im Nationalpark Schleswig-Holsteinisches Wattenmeer

Entfernungen

Arzt: 750 m

Bäcker: 600 m

Golfplatz: 3 km

Krankenhaus/Klinik: 1.1 km

(Kur-)Park/Wald: 50 m

Restaurant: 900 m

Schwimm-/Spaßbad: 1.3 km

Strand: 1.1 km

Supermarkt: 1.1 km

Tourist-Information: 600 m

Wanderweg: 50 m

Zentrum: 900 m

Objekt ID: 135060